

Perfect Dry[®]

système de séchage électrique pour appareils auditifs



- Espace étudié pour 2 contours avec embouts et +
- Cycle de séchage temporisé et sécurisé
- Température maxi 40° C
- Arrêt automatique
(La led verte s'éteint après 2 h d'utilisation)
- Aération maximum sans condensation
- Matériaux innovants
- Design et volumes optimisés

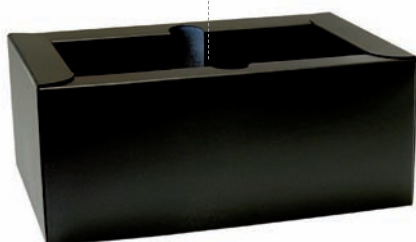


Perfect Dry®

système de séchage électrique pour appareils auditifs



Transformateur 12 V haut de gamme
avec voyant lumineux



Astuce

Si vous souhaitez accélérer le séchage,
si vous êtes en milieux extrême ou
si vous ne pouvez vous connecter au secteur
utilisez une capsule déshydratante dans la Perfect Dry®.



Espace étudié pour 2 contours avec embouts et +.
Design et volume optimisés



La PerfectDry• dispose de l'autorisation de marquage CE. Modèle déposé.

Perfect Dry®

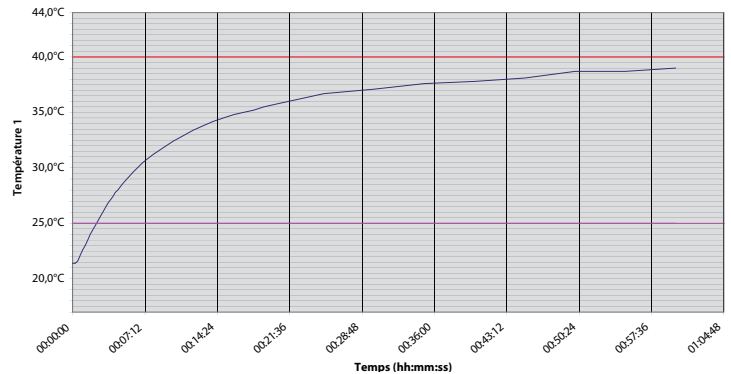
Données techniques

Cycle de séchage temporisé et sécurisé

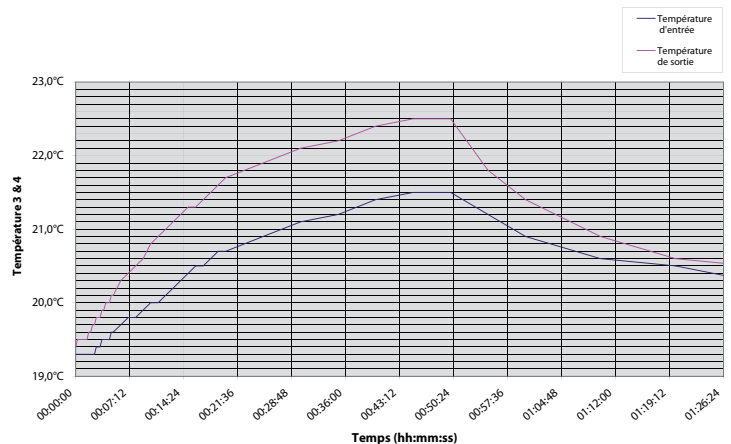


Température ambiante dans la Perfect Dry®

Température ambiante
Température maxi de 40°C
Les systèmes auditifs ne sont pas mis à rude épreuve lors du séchage.



Delta température entrée/ sortie
Aération maximum sans condensation.
Les aérations d'entrée (basses) et de sortie (hautes) permettent une ventilation homogène sans rupture de la courbe de température.
Aucune condensation n'est visible après 2 heures.



Séchage parfait de tout type d'appareil auditif après un cycle de 2 heures

audioline 
Hygiène des aides auditives

Perfect Dry® C€